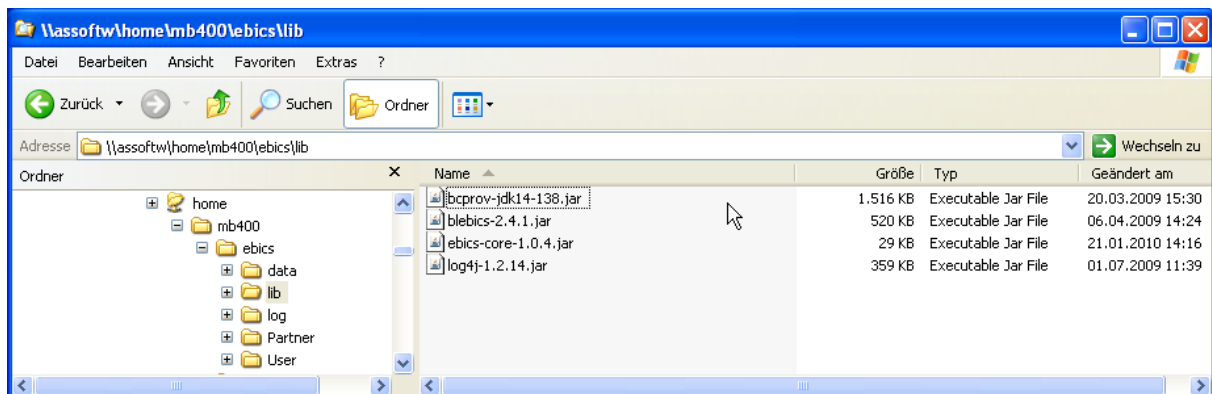


eBanking/400 PTF12 EBICS Kommunikationstool

Folgende Änderungen haben sich im EBICS Kommunikationsmodul geändert:

1) Neues Kommunikationsprogramm

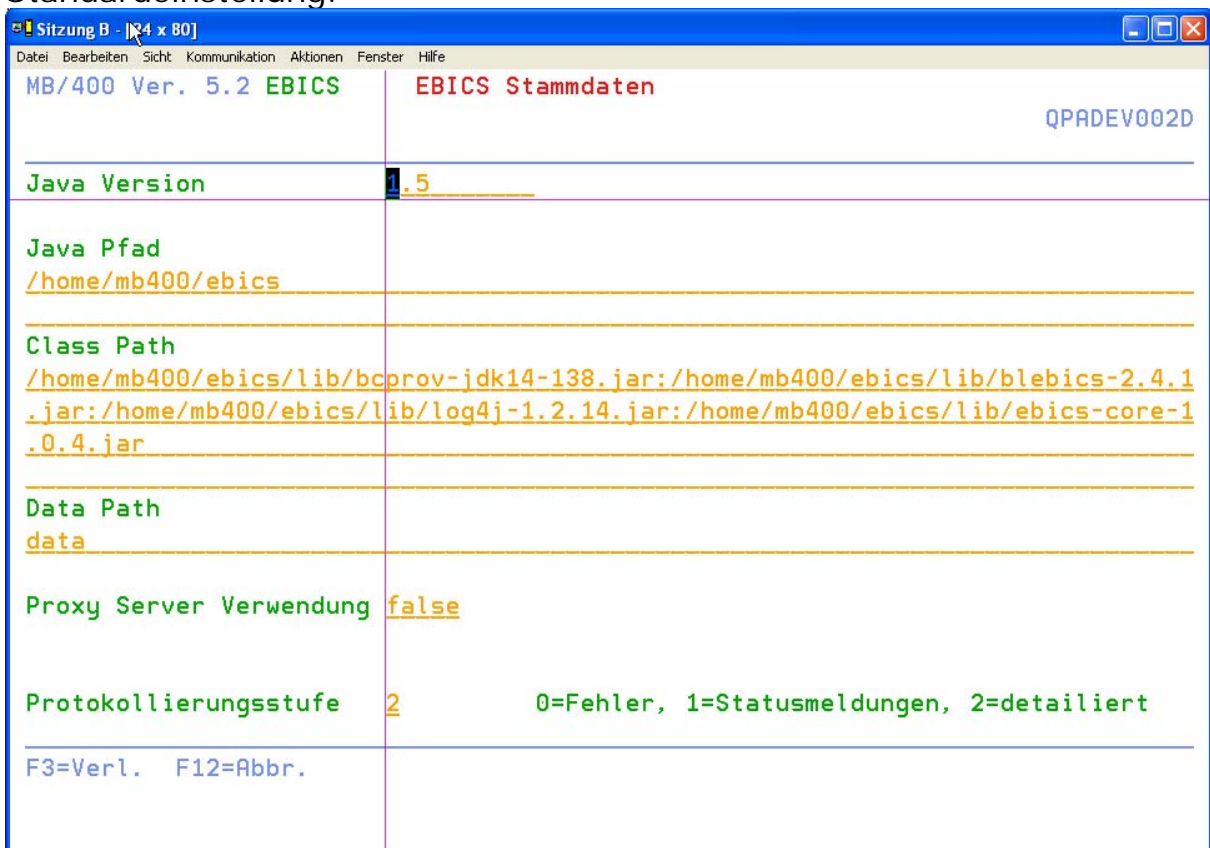
Im Verzeichnis wird ein neues Programm eingestellt. Dieses ersetzt das bestehende Programm und muss in den EBICS Stammdaten hinterlegt werden (wird durch die PTF12 Installation vorgenommen)



2) Verwendung eines Proxy Server

Sollte für der Verbindungsaufbau über einen Proxy Server erfolgen, müssen die Verbindungsangaben in den EBICS Stammdaten hinterlegt. Die Standardeinstellung verwendet keinen Proxy Server.

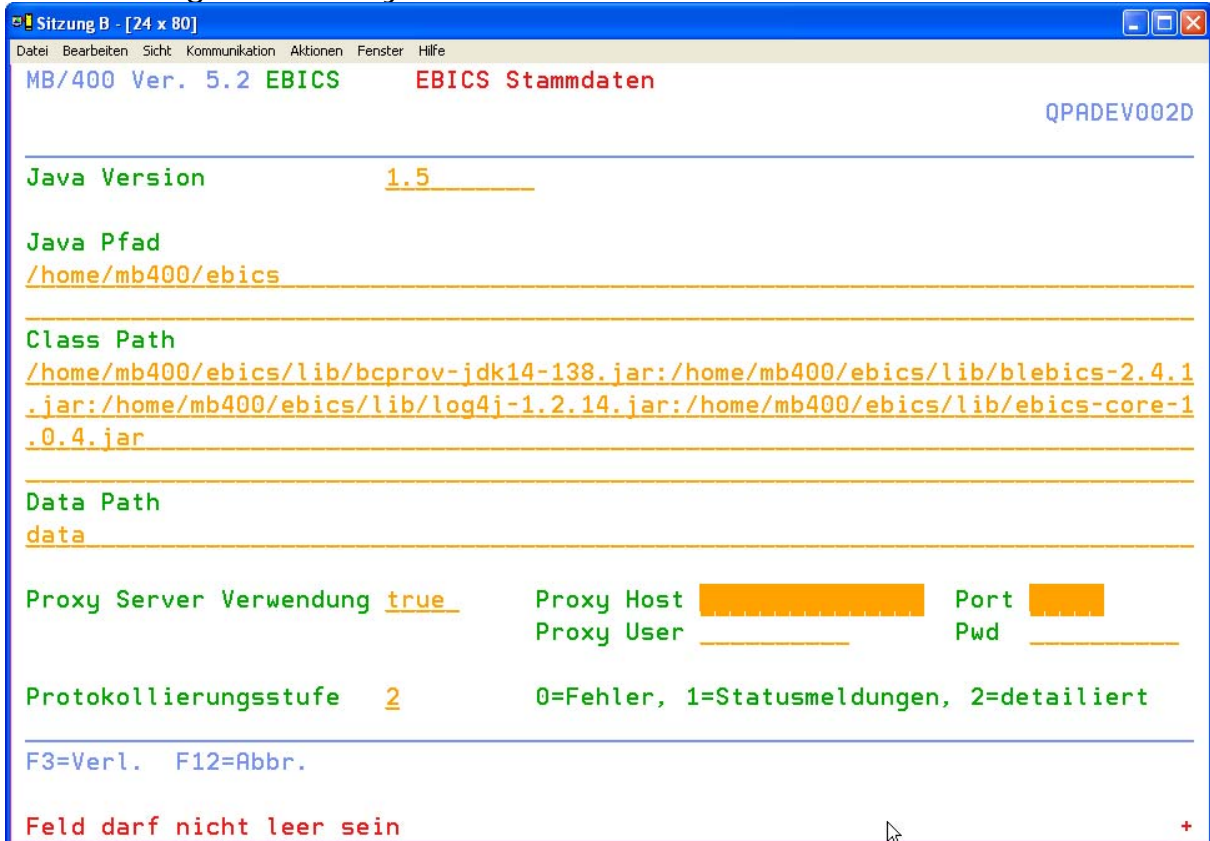
Standardeinstellung:



The screenshot shows a window titled "Sitzung B - [84 x 80]" with a menu bar (Datei, Bearbeiten, Sicht, Kommunikation, Aktionen, Fenster, Hilfe). The main content is a table with the following data:

MB/400 Ver. 5.2 EBICS		EBICS Stammdaten		QPADEV002D	
Java Version	1.5				
Java Pfad	/home/mb400/ebics				
Class Path	/home/mb400/ebics/lib/bcprov-jdk14-138.jar:/home/mb400/ebics/lib/blebics-2.4.1.jar:/home/mb400/ebics/lib/log4j-1.2.14.jar:/home/mb400/ebics/lib/ebics-core-1.0.4.jar				
Data Path	data				
Proxy Server Verwendung	false				
Protokollierungsstufe	2	0=Fehler, 1=Statusmeldungen, 2=detailliert			
F3=Verl. F12=Abbr.					

Verwendung eines Proxy Server:



Sitzung B - [24 x 80]

Datei Bearbeiten Sicht Kommunikation Aktionen Fenster Hilfe

MB/400 Ver. 5.2 EBICS EBICS Stammdaten QPADEV002D

Java Version 1.5

Java Pfad
/home/mb400/ebics

Class Path
/home/mb400/ebics/lib/bcprov-jdk14-138.jar:/home/mb400/ebics/lib/blebics-2.4.1.jar:/home/mb400/ebics/lib/log4j-1.2.14.jar:/home/mb400/ebics/lib/ebics-core-1.0.4.jar

Data Path
data

Proxy Server Verwendung true Proxy Host Port
Proxy User Pwd

Protokollierungsstufe 2 0=Fehler, 1=Statusmeldungen, 2=detailliert

F3=Verl. F12=Abbr.

Feld darf nicht leer sein +

Die Verbindungsangaben (IP und Port) des Proxy Server müssen angegeben werden. Wenn Sie einen Server mit Authentifizierung verwenden, müssen auch der Benutzer und das Kennwort hinterlegt werden.